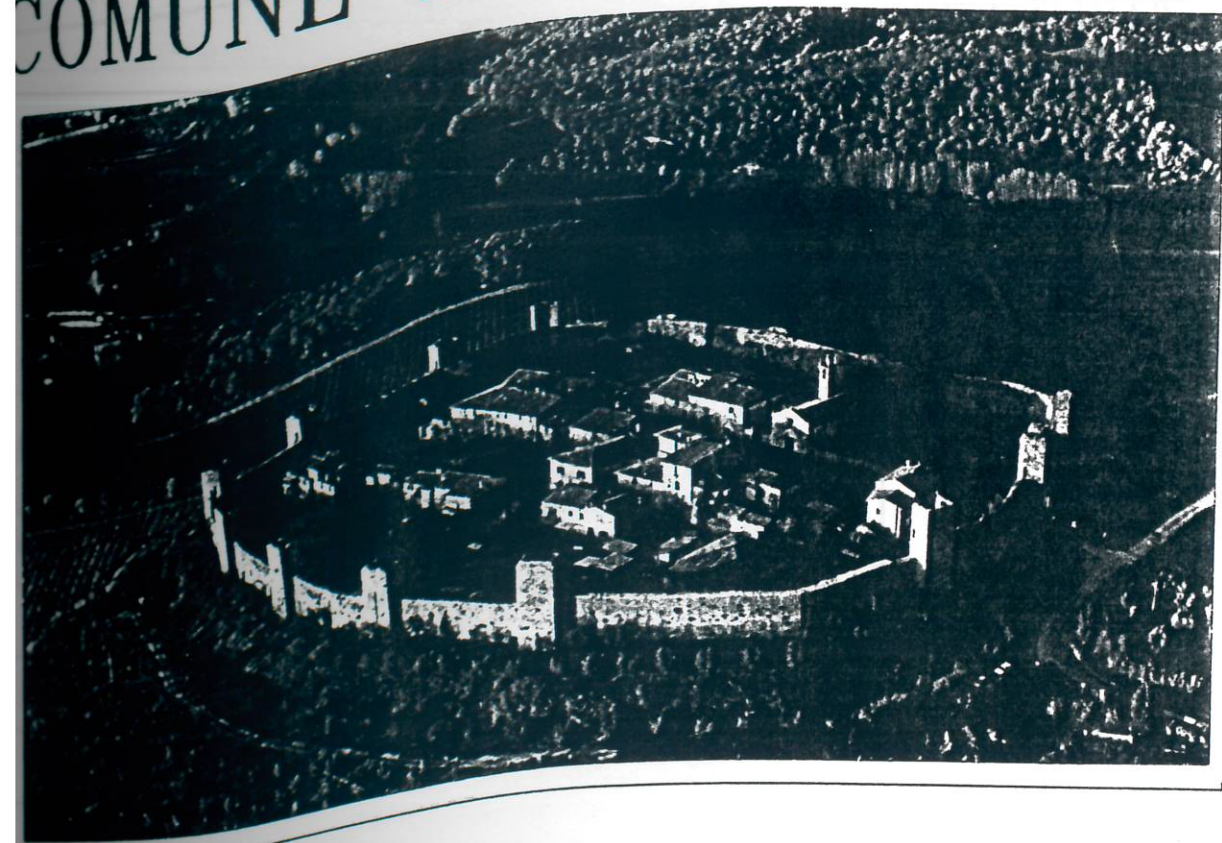


COMUNE DI MONTERIGGIONI



PIANO CIMITERIALE COMUNALE
D.P.R. 10-09-1990 n. 285

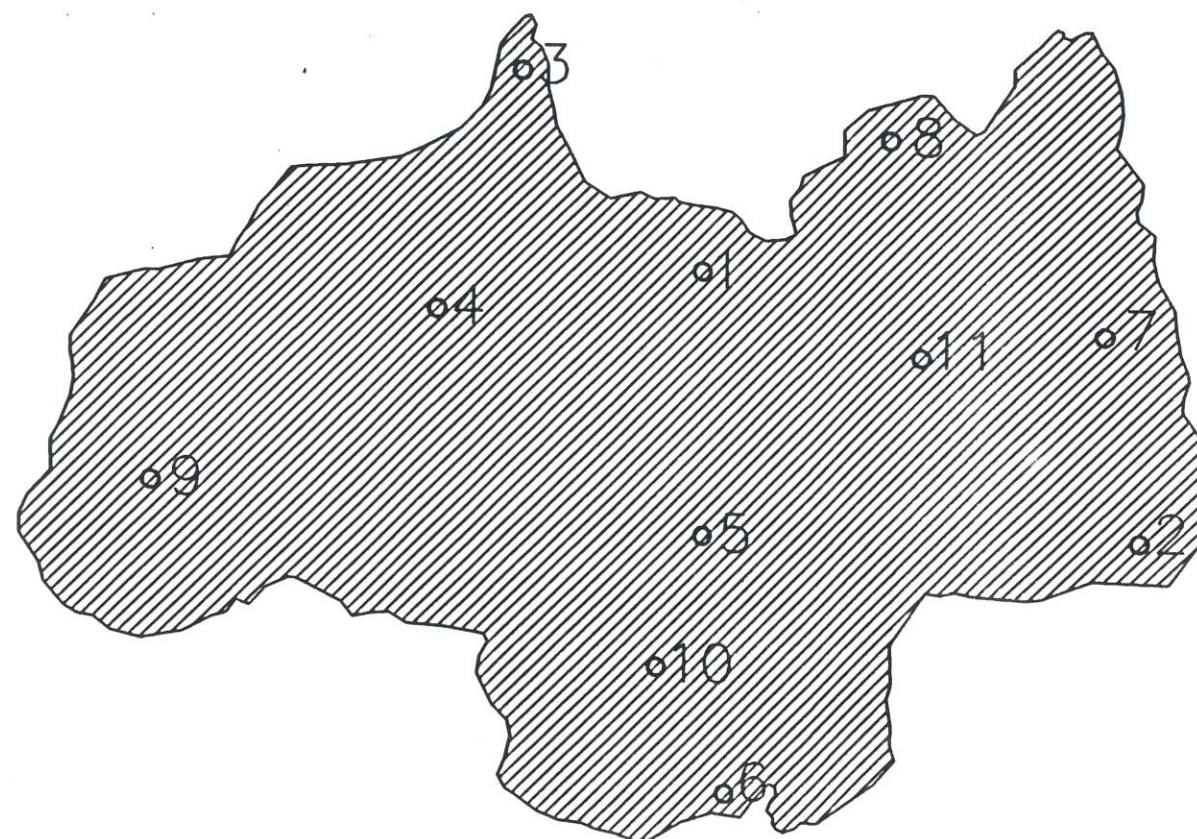
CIMITERO DI RICIANO

il tecnico: GEOM. MASSIMO PAGLIAI

tav. n. 5

monteriggioni li' 17. febbraio 1994

localizzazione



ALLEGATO A L. DELIBERA. Ce.
N. 91 DEL 16.12.94

1	cimitero di monteriggioni	7	cimitero di basciano
2	cimitero di uopini	8	cimitero di lornano
3	cimitero di castellina scalo	9	cimitero di pieve a castello
4	cimitero di abbazia isola	10	cimitero di fungaia
5	cimitero di riciano	11	cimitero di poggio
6	cimitero di s. colomba		

PLANIMETRIA CATASTALE 1:2000

AREE DI PROPRIETA' COMUNALE

foglio	particelle	colore
56	A	giallo

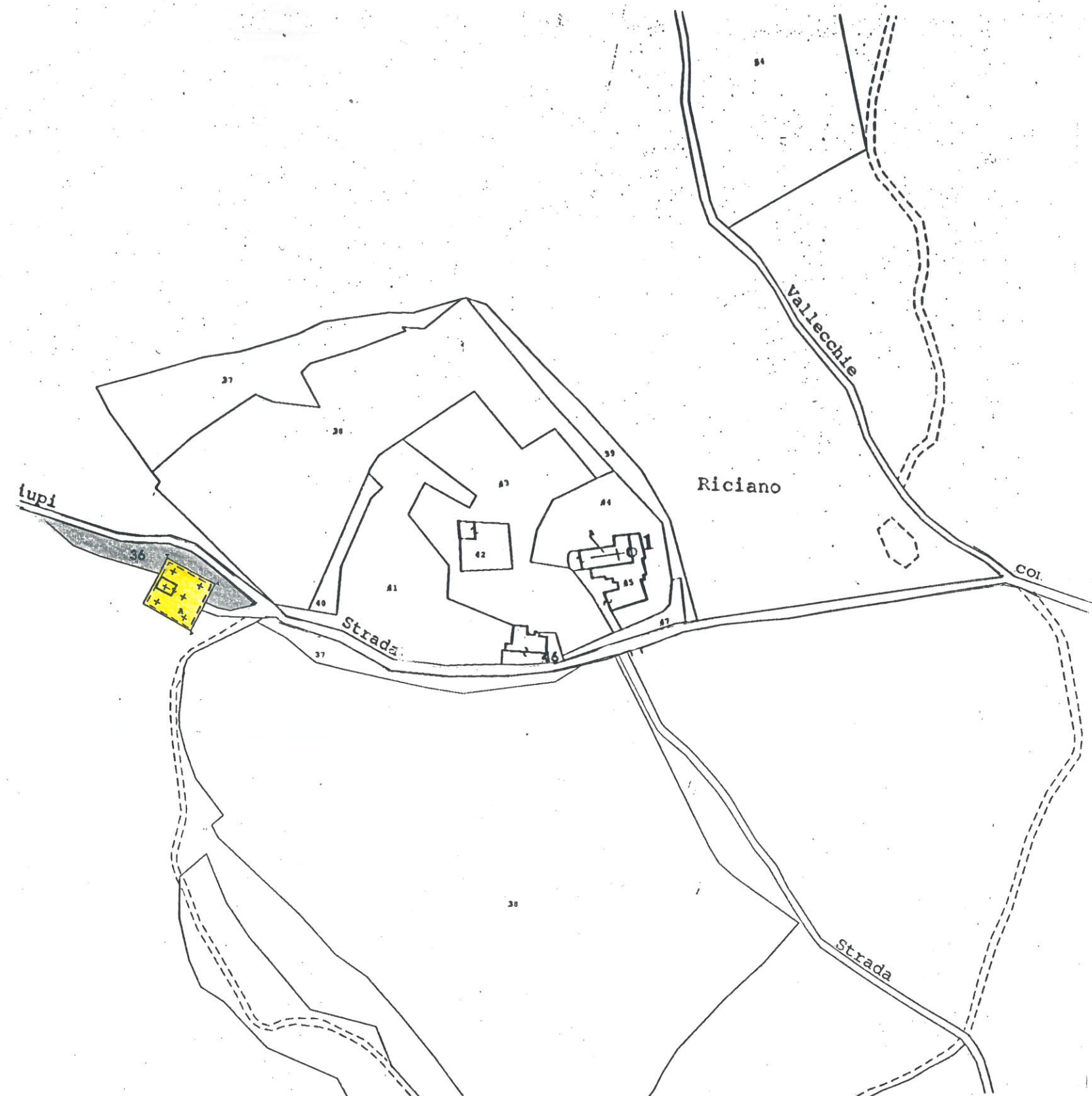
AREE DI PROPRIETA' DEI PRIVATI

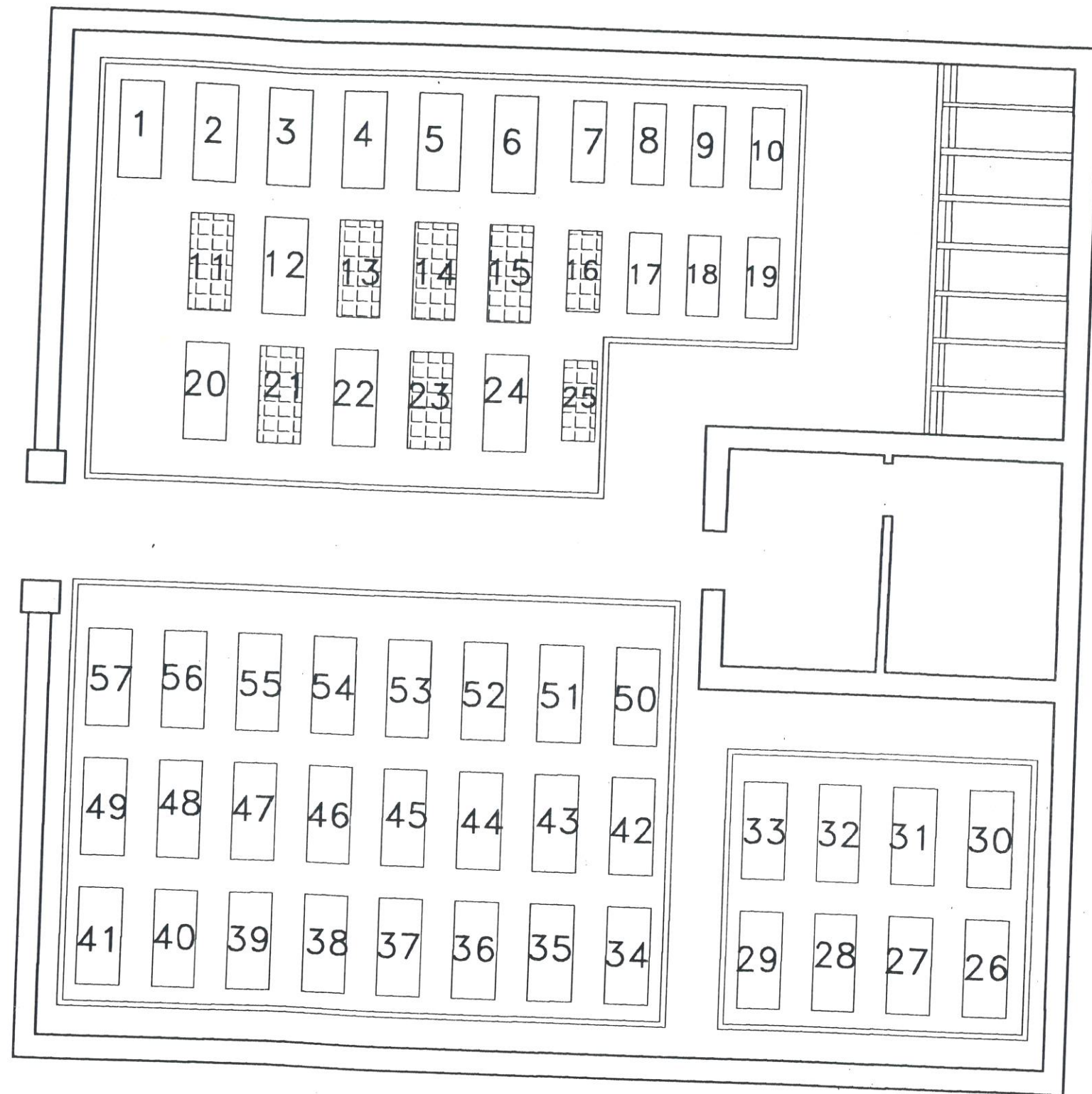
foglio	particelle	proprietari	colore
95	36	curia arcivescovile	grigio

Fg. 73

Fg. 95

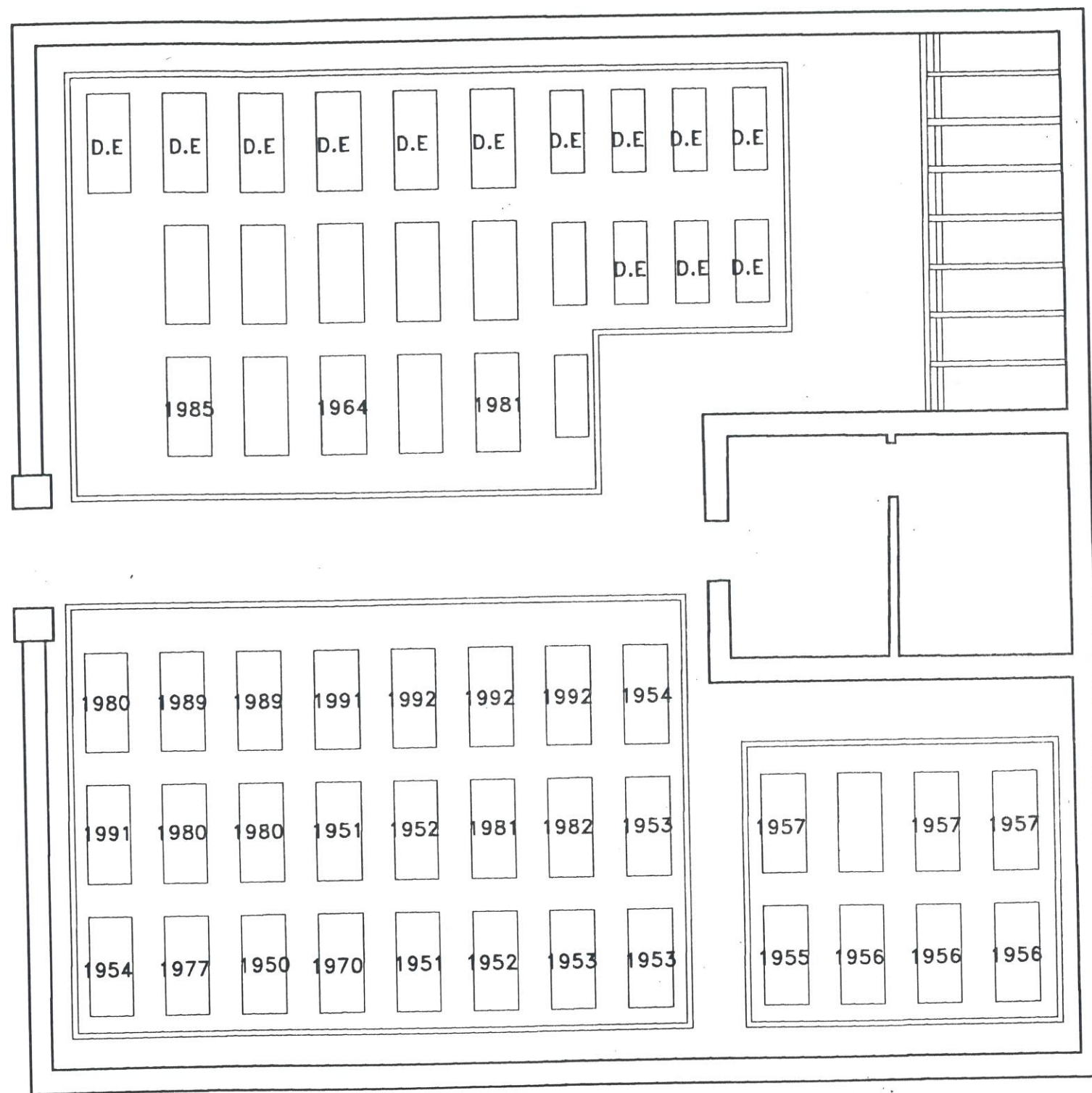
iano





Pianta

Sc. 1:100



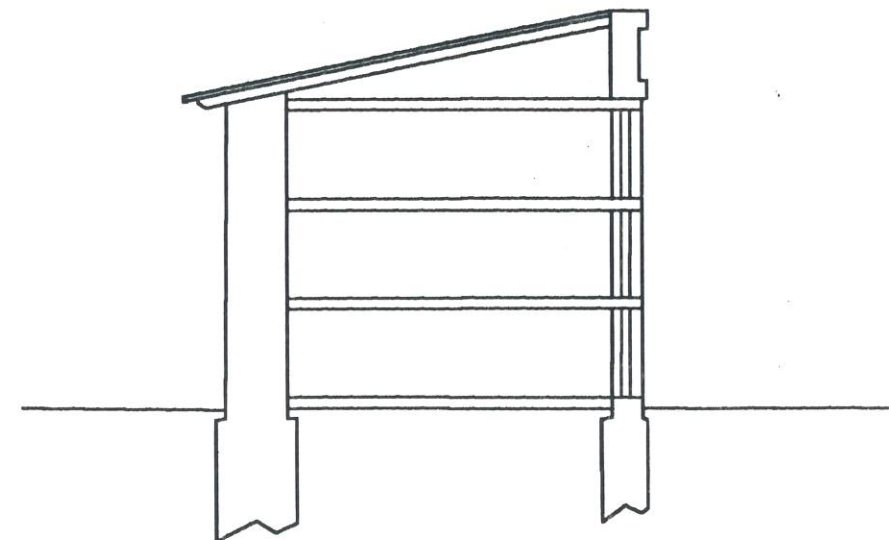
Pianta

Sc. 1:100

PROSPETTI E SEZIONI

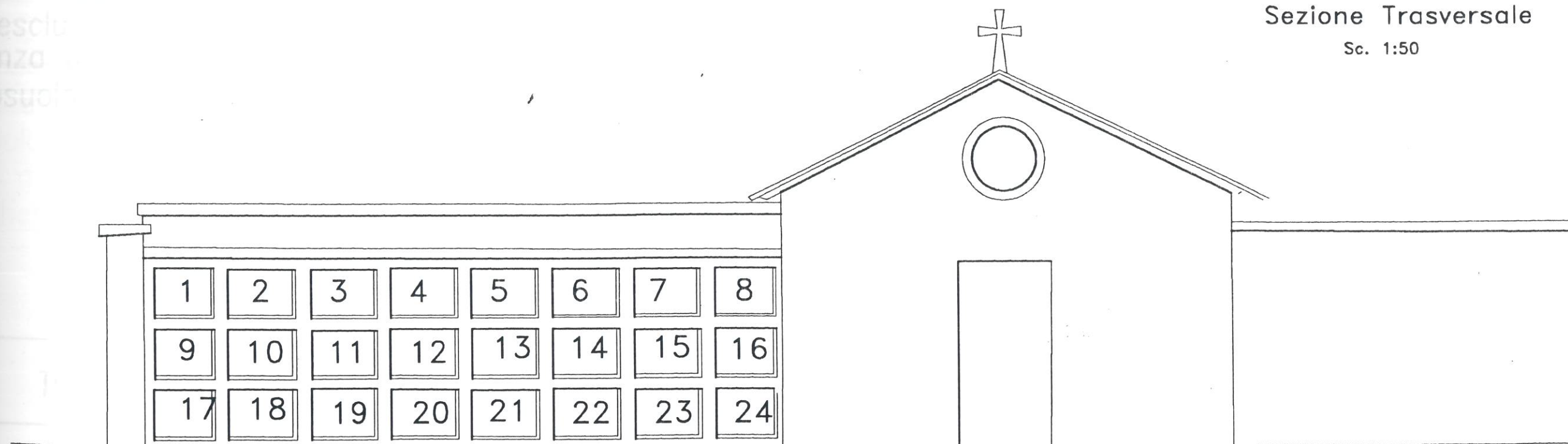
Prospetto dei loculi

1968	1965	1966	1969	1970	1962	1966	1980
1965	1964	1969	1963	1961	1961	1960	1976
1976	1968	1974	1967	1975	1968	1969	1992



Sezione Trasversale

Sc. 1:50



Prospetto

Sc. 1:50

SINTESI RELAZIONE GEOLOGICA

-Il terreno non puo' essere considerato sciolto sino alla profondita' di mt. 2.50 e difficilmente puo' essere reso tale con facili opere di scasso.

-Inoltre nonostante l'elevata permeabilita' di tipo secondario, la roccia presente nella zona non puo' essere considerata porosa bensì vaculare e fratturata.

Si puo' escludere nel modo piu' assoluto la soggiacenza di una falda nei terreni piu' superficiali del sottosuolo.

TURNO DI ROTAZIONE PREVISTO

Dalle risultanze delle relazioni geologiche e dalla verifica degli operai comunali addetti, il periodo di rotazione si prevede di anni 15.

STATISTICA

	1973	1974	1975	1976	1977	1978	1979	1980	1981	1982	1983	1984	1985	1986	1987	1988	1989	1990	1991	1992
TUM.	—	1	1	1	—	—	1	—	1	1	1	—	1	—	—	1	1	—	—	—
INU.	—	—	1	—	1	—	—	—	2	1	—	—	1	1	—	—	3	—	2	2
EST.	—	—	—	—	—	—	—	—	—	—	—	—	—	—	—	—	—	—	—	—
ESU.	—	—	1	—	1	—	1	—	3	2	1	—	2	1	—	1	3	—	2	2

media nei 15 anni : tumul. 0.50
 inum. 1
 estum. —
 esum. 2

DISPONIBILITA'

loculi = n. 24

tombe murate = n. 8

tombe = n. 49 libere n.1 e da riesumare n.12

DATI DEGLI ULTIMI CENSIMENTI

riciano

1981	1991
150	145

diminuzione del 3%

PREVISIONI DI NECESSITA' SECONDO IL DISPOSTO
DELL 'ART. 58 D.P.R. 285/90

INUM. : $1 \times 15 = 15 + 50\% = 23$

ESUM. : $1 \times 15 = 15$
per cui necessitano n. 8 tombe libere oltre
quelle gia' disponibili e da riesumare

TUMU. : $0.50 \times 15 = 8$
oltre quelli gia' liberi e da estumulare

RELAZIONE TECNICA FINALE

Visto le necessita', che sono comunque in aumento le
risultanze della relazione geologica ed i dati
della popolazione residente che grava sul cimitero,
dato che non ci sono previsioni di espansione edilizia,
non si ritiene opportuno provvedere all'ampliamento.

il tecnico

Geom.MASSIMO PAGLIAI

